

SKLONOVÉ POMĚRY:

< OKRUŽNÍ KŘIŽ.

KLOPENÍ

KÓTY NIVELETY:

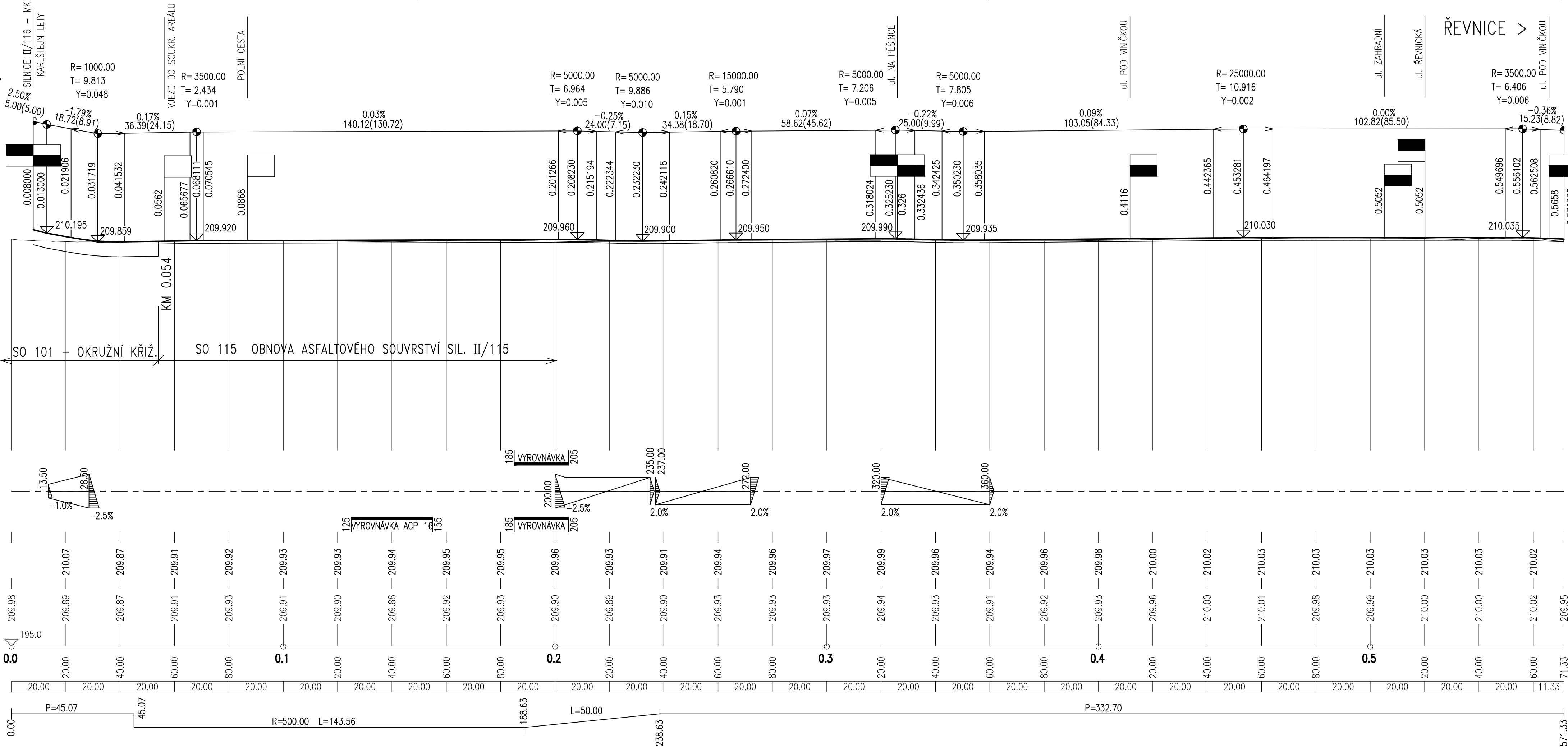
KÓTY TERÉNU:

SROVNÁVACÍ ROVINA:

STANIČENÍ:

VZDÁLENOST PŘ. ŘEZŮ:

SMĚROVÉ POMĚRY:



Objednatel:

Obec Lety u Dobřichovic

Na Návsi 160, Lety, Dobřichovice, 252 29

Výstavba kruhového objezdu na křížení silnic II/115 a II/116
a rekonstrukce povrchu vozovky silnice II/115 a II/116 v obci Lety

Souřadnicový systém: S-JTSK
Výškový systém: Bpv

Číslo zakázky:	11 232 00	HIP:	Ing. Miloš NOVÁK
Schválil:	Ing. Václav HVÍZDAL	Zodp. projektant:	Ing. Miloš NOVÁK
Tech. kontrola:	Ing. Petr DRBOHLAV	Vypracoval:	Ing. Pavel HRDINA
244062217, pdr@pontex.cz		244062399, phr@pontex.cz	

Praha 4, Bezová 1658, 147 14

tel: +420 244062215 fax: +420 24461038

Objednatel:	obec Lety	Obec:	Lety	Kraj:	Středočeský
Akce:	VÝSTAVBA KRUHOVÉHO OBJEZDU NA KŘÍŽENÍ SILNIC II/115 A II/116 A REKONSTRUKCE POVRCHU VOZOVKY SIL. II/115 A II/116 V OBCI LETY C. STAVEBNÍ ČÁST SO 115 - OBNOVA ASF. SOUVRSTVÍ SIL. II/115 PODÉLNÝ PROFIL - úsek 2 1:1000/100			Datum	Stupeň
Část:				09/2012	PDPS
Objekt:				Souprava	Č. přílohy
Příloha:					3.2